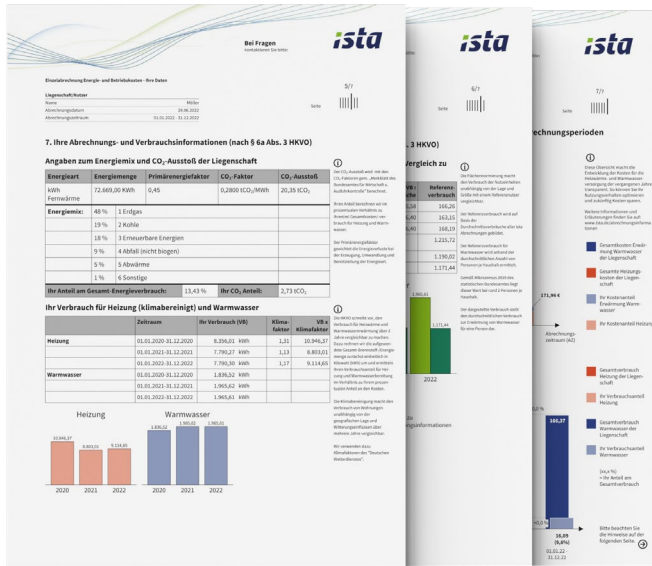


# NEUE INFORMATIONEN IN IHRER HEIZKOSTEN- ABRECHNUNG

Einfach. Übersichtlich. Erklärt.

# Mehr Verbrauchstransparenz für mehr Klimaschutz



## Das ist neu in Ihrer jährlichen Heizkostenabrechnung


Die Heizkostenverordnung (HKVO) wurde im Dezember 2021 novelliert. **Das Ziel der Novelle:** mehr Klimaschutz. Das Mittel dazu: mehr Transparenz über Verbräuche. Dazu schreibt die HKVO gemäß § 6a Absatz 3 verbindlich vor, dass Ihre Heizkostenabrechnung folgende neue Informationen enthalten muss – je nach Versorgungs-, Brennstoffart bzw. Energieträger:

- Energiemix und die damit verbundenen Treibhausgasemissionen
- Bei Fernwärmesystemen der Primärenergiefaktor des Fernwärmenetzes
- Vergleich des witterungsbereinigten Energieverbrauchs der aktuellen Abrechnung mit dem Vorjahr
- Vergleich des eigenen Energieverbrauchs mit einem normierten Durchschnittsnutzer derselben Nutzerkategorie

Ihre Heizkostenabrechnung von ista enthält über diese Vorgaben hinaus eine Übersicht der Kosten- und Verbrauchsentwicklung auf Basis von bis zu drei Abrechnungsperioden. Mit diesen Informationen sind Sie über Ihren Wärmeverbrauch umfassend informiert. So können Sie Ihre Verbräuche bewusst senken – und damit das Klima schützen.

Weitere Informationen und Quellenverweise zu einem Heizspiegel, Energiespartipps, Hinweis zu Beschwerdemöglichkeiten sowie Steuern und Abgaben finden Sie auf: [ista.de/mieter](https://ista.de/mieter)

# Neue Abrechnungsinformationen



Bei Fragen kontaktieren Sie bitte:  
Firma Max Mustermann  
Testkunde  
Luxemburger Str. 1  
40133 Essen

Einzelabrechnung Energie- und Betriebskosten - Ihre Daten

Liegenschaft/Wutzer: 15-460-270019 - 000110  
Name: Nutzer0001  
Abrechnungsdatum: 13.10.2022  
Abrechnungszeitraum: 01.01.2022 - 31.12.2022

Seite: 5/7

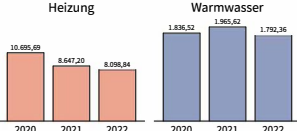
### 7. Ihre Abrechnungs- und Verbrauchsdaten (nach § 6a Abs. 3 HKVO)

#### Angaben zum Energiemix und CO<sub>2</sub>-Ausstoß der Liegenschaft

Energieart	Energiemenge	Primärenergiefaktor	CO <sub>2</sub> -Faktor	CO <sub>2</sub> -Ausstoß
kWh	65.669,00 kWh	0,24	0,2800 tCO <sub>2</sub> /MWh	18,39 tCO <sub>2</sub>
Fernwärme				
<b>Energiemix:</b>	42 %	1 Erdgas		
	40 %	2 Erneuerbare Energien		
	18 %	3 Abfall		
<b>Ihr Anteil am Gesamt-Energieverbrauch:</b>		13,45 %	<b>Ihr CO<sub>2</sub> Anteil:</b>	2,47 tCO <sub>2</sub>

**Ihr Verbrauch für Heizung (klimabereinigt) und Warmwasser**

	Zeitraum	Ihr Verbrauch (VB)	Klima-faktor	VB x Klimafaktor
<b>Heizung</b>	01.01.2020-31.12.2020	8.356,01 kWh	1,28	10.695,69
	01.01.2021-31.12.2021	7.790,27 kWh	1,11	8.647,20
	01.01.2022-31.12.2022	7.042,47 kWh	1,15	8.098,94
<b>Warmwasser</b>	01.01.2020-31.12.2020	1.836,52 kWh		
	01.01.2021-31.12.2021	1.965,62 kWh		
	01.01.2022-31.12.2022	1.792,36 kWh		



#### Ihr Verbrauch für Heizung (flächennormiert) und Warmwasser im Vergleich zu einem Referenzverbrauch

	Zeitraum	Ihr Verbrauch (VB)	Fläche in m <sup>2</sup>	Verbrauch pro m <sup>2</sup>	Referenzverbrauch
<b>Heizung</b>	01.01.2020-31.12.2020	8.356,01 kWh	61,63	135,58	166,26
	01.01.2021-31.12.2021	7.790,27 kWh	61,63	126,40	163,15
	01.01.2022-31.12.2022	7.042,47 kWh	61,63	114,27	145,30

## Ihre Erläuterungen im Detail

**1** In der Übersicht finden Sie Ihre **Energieart** und die verbrauchte **Energiemenge** Ihres gesamten Gebäudes im letzten Abrechnungszeitraum. Der sogenannte **Primärenergiefaktor** schafft eine Vergleichbarkeit zwischen unterschiedlichen Energieträgern hinsichtlich Effizienz und Gesamtenergieverbrauch. Hier wird der Energieverbrauch durch vorgelagerte Prozesse mit eingerechnet. Je kleiner der Primärenergiefaktor ist, umso größer ist die Effizienz des Gesamtenergieeinsatzes.

Der **CO<sub>2</sub>-Faktor** gibt an, wie viel Treibhausgas bei der Erzeugung einer Kilowattstunde Energie entsteht. Der CO<sub>2</sub>-Faktor ist ein fester Wert gemäß Merkblatt des Bundesamtes für Wirtschaft.

Im Falle eines Fernwärmesystems muss Ihnen auch der **CO<sub>2</sub>-Ausstoß** mitgeteilt werden. Über die Vorgaben der HKVO hinaus, zeigen wir den CO<sub>2</sub>-Ausstoß für alle Brennstoffarten. Dieser gibt an, wie viel CO<sub>2</sub> durch das Heizen Ihres Gebäudes und das Erwärmen des Wassers entstanden ist. Auch hier gilt: je niedriger, desto besser.

**2** Je nach Versorgungsart, Brennstoffart bzw. Energieträger wird Ihnen auch der sogenannte **Energiemix** in Ihrer Heizkostenabrechnung aufgeschlüsselt. Dieser zeigt, welche Energiequellen zur Erzeugung der Wärme bei Ihnen verwendet wurden.


**3** Für Sie besonders interessant: Sehen Sie Ihren Anteil am Gesamtenergieverbrauch Ihres Gebäudes und Ihren Anteil am entstandenen CO<sub>2</sub>-Ausstoß.

# Neue Abrechnungsinformationen


## Ihre Erläuterungen im Detail

**Bei Fragen**  
kontaktieren Sie bitte:

Firma  
Max Mustermann  
Testkunde  
Luxemburger Str. 1  
40133 Essen



5/7

Seite 

**Einzelabrechnung Energie- und Betriebskosten - Ihre Daten**

Liegenschaft/Nutzer: 15-460-270019 - 000110  
Name: Nutzer0001  
Abrechnungsdatum: 13.10.2022  
Abrechnungszeitraum: 01.01.2022 - 31.12.2022

**7. Ihre Abrechnungs- und Verbrauchsinformationen (nach § 6a Abs. 3 HKVO)**

**Angaben zum Energiemix und CO<sub>2</sub>-Ausstoß der Liegenschaft**

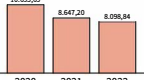
Energieart	Energiemenge	Primärenergiefaktor	CO <sub>2</sub> -Faktor	CO <sub>2</sub> -Ausstoß
kWh	65,669,00 kWh	0,24	0,2800 tCO <sub>2</sub> /MWh	18,39 tCO <sub>2</sub>
Fernwärme				
<b>Energiemix:</b>	42 %	1 Erdgas		
	40 %	2 Erneuerbare Energien		
	18 %	3 Abfall		
<b>Ihr Anteil am Gesamt-Energieverbrauch:</b>		13,45 %	<b>Ihr CO<sub>2</sub> Anteil:</b>	2,47 tCO <sub>2</sub>

**4 Ihr Verbrauch für Heizung (klimabereinigt) und Warmwasser**

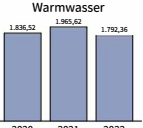
	Zeitraum	Ihr Verbrauch (VB)	Klima-faktor	VB x Klimafaktor
<b>Heizung</b>	01.01.2020-31.12.2020	8.356,01 kWh	1,28	10.695,69
	01.01.2021-31.12.2021	7.790,27 kWh	1,11	8.647,20
	01.01.2022-31.12.2022	7.042,47 kWh	1,15	8.098,94
<b>Warmwasser</b>	01.01.2020-31.12.2020	1.836,52 kWh		
	01.01.2021-31.12.2021	1.965,62 kWh		
	01.01.2022-31.12.2022	1.792,36 kWh		

**5**

**Heizung**



**Warmwasser**

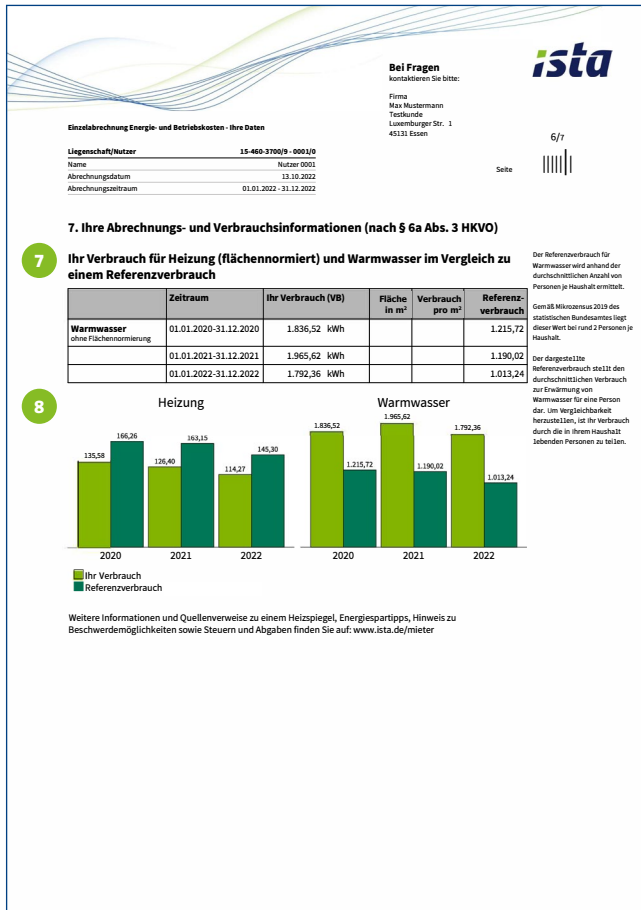


**6 Ihr Verbrauch für Heizung (flächennormiert) und Warmwasser im Vergleich zu einem Referenzverbrauch**

	Zeitraum	Ihr Verbrauch (VB)	Fläche in m <sup>2</sup>	Verbrauch pro m <sup>2</sup>	Referenzverbrauch
<b>Heizung</b>	01.01.2020-31.12.2020	8.356,01 kWh	61,63	135,58	166,26
	01.01.2021-31.12.2021	7.790,27 kWh	61,63	126,40	163,15
	01.01.2022-31.12.2022	7.042,47 kWh	61,63	114,27	145,30

- 4 Über den gesetzlich geforderten Vergleich ihres Verbrauchs mit dem Vorjahr hinaus, erhalten Sie von uns sogar das Vor-Vorjahr als zusätzlichen Vergleichswert. **Klimabereinigt** beim Heizungsverbrauch heißt: Die Außentemperaturen Ihrer Region werden berücksichtigt und über sogenannte Klimafaktoren durch eine Formel in Relation gesetzt. So können Sie Ihren Energieverbrauch auch bei unterschiedlich kalten Wintern vergleichen. In dieser Tabelle finden Sie Ihren tatsächlichen **Verbrauch pro Abrechnungszeitraum**, den Klimafaktor des Deutschen Wetterdienstes und Ihren Verbrauch multipliziert mit dem **Klimafaktor**. Weiterhin finden Sie die **Verbrauchswerte für Warmwasser dargestellt in Kilowattstunden – ohne Klimabereinigung**.
- 5 Das Säulendiagramm visualisiert Ihnen die oben genannten Verbrauchswerte zur besseren Vergleichbarkeit.
- 6 Diese Verbrauchsinformationen enthalten einen Vergleich mit dem Verbrauch eines normierten Durchschnittsnutzers derselben Nutzerkategorie. In diesem Beispiel für Heizung sehen Sie Ihren **Verbrauch in kWh pro Abrechnungsperiode**. Daneben Ihre **Wohnfläche in Quadratmeter**. Ihr Verbrauch geteilt durch die Fläche ergibt Ihren **Verbrauch pro Quadratmeter**. Diesen können Sie dann in Relation setzen zu unserem durchschnittlichen **Referenzverbrauch** pro Quadratmeter. Bitte beachten Sie, dass der Referenzverbrauch immer für einen Abrechnungszeitraum von zwölf Monaten dargestellt wird. Wohnen Sie weniger als zwölf Monate in Ihrer Wohnung, müssen Sie Ihren Heizungs- und Warmwasserverbrauch anteilig hochrechnen. Nur so können Ihren Verbrauch mit dem Referenzverbrauch vergleichen.

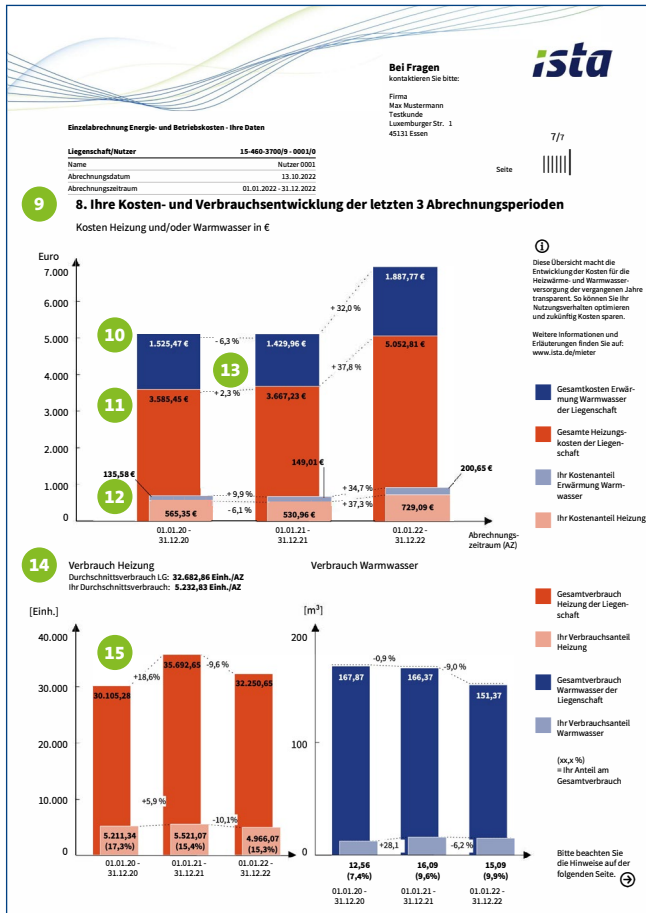
# Neue Abrechnungsinformationen



## Ihre Erläuterungen im Detail

- 7** Den Referenzverbrauch für Warmwasser ermitteln wir anhand der durchschnittlichen Anzahl von Personen je Haushalt. In diesem Beispiel sehen Sie Ihren Gesamtverbrauch für Warmwasser in kWh und unseren durchschnittlichen Referenzwert für eine Person. Um hier Vergleiche zum Referenzverbrauch ziehen zu können, müssen Sie die Anzahl von Personen in Ihrem Haushalt berücksichtigen und Ihren Gesamtverbrauch durch die Anzahl dieser Personen teilen.
- 8** Ihren Verbrauch für Heizung (flächennormiert) und Warmwasser im Vergleich zu einem Referenzverbrauch finden Sie hier in einem Säulendiagramm. So können Sie noch besser Ihren Verbrauch vergleichen. Bitte beachten Sie, dass Sie bei Warmwasser die Säulen ggf. nicht direkt vergleichen können, da der Referenzverbrauch nur für eine Person gilt und in Ihrem Haushalt eventuell mehrere Personen leben.

# Neue Abrechnungsinformationen



## Ihre Erläuterungen im Detail

- 9** Die Diagramme zeigen Ihre tatsächlichen Verbräuche und Kosten aus den letzten bis zu drei Abrechnungsperioden im Vergleich. Diese können Sie exakt aus Ihren vorherigen Heizkostenabrechnung entnehmen.
- 10** Die blaue Säule zeigt jeweils die Gesamtkosten für die Erwärmung von Warmwasser in Ihrer Liegenschaft, das heißt: im gesamten Gebäude.
- 11** Die rote Säule zeigt jeweils die Gesamtkosten der Liegenschaft für den Verbrauch der Heizung.
- 12** Hier sehen Sie Ihre anteiligen Kosten für Warmwasser und Heizung.
- 13** Für einen besseren Vergleich zwischen den drei Abrechnungsperioden errechnen wir Ihnen prozentual direkt, ob Ihre Kosten höher oder niedriger zum Vorjahr waren.
- 14** Für den Verbrauch Ihrer Heizung errechnen wir für Sie den durchschnittlichen Verbrauch der letzten drei Abrechnungszeiträume – für die gesamte Liegenschaft und für Ihren anteiligen Verbrauch. So können Sie Ihren aktuellen Verbrauch noch besser einschätzen.
- 15** Das Säulendiagramm zeigt die konkreten Verbräuche Ihrer gesamten Liegenschaft und Ihren individuellen Anteil – in der entsprechenden Einheit und als Prozentwert. Links sehen Sie die Verbräuche Ihrer Heizung, rechts die Verbräuche für Warmwasser

**ista SE**

Luxemburger Straße 1 | 45131 Essen | Deutschland  
Telefon +49 (0) 201 459-0 2 | Fax +49 (0) 201 459-3630  
info@ista.com | www.ista.de

